

COMUNE DI BOTTIDDA

Provincia di Sassari

PROGETTO DEFINITIVO - ESECUTIVO

Programmi integrati di riqualificazione urbana di ambiti caratterizzati dalla presenza di edilizia residenziale pubblica: Intervento di riqualificazione urbana e recupero primario in Località "Su Cantaru" e Via Sant'Antonio.

Tavola 01

INQUADRAMENTO TERRITORIALE

Bottidda - Luglio 2017

IL PROGETTISTA
Ing. Giampiero Lavena

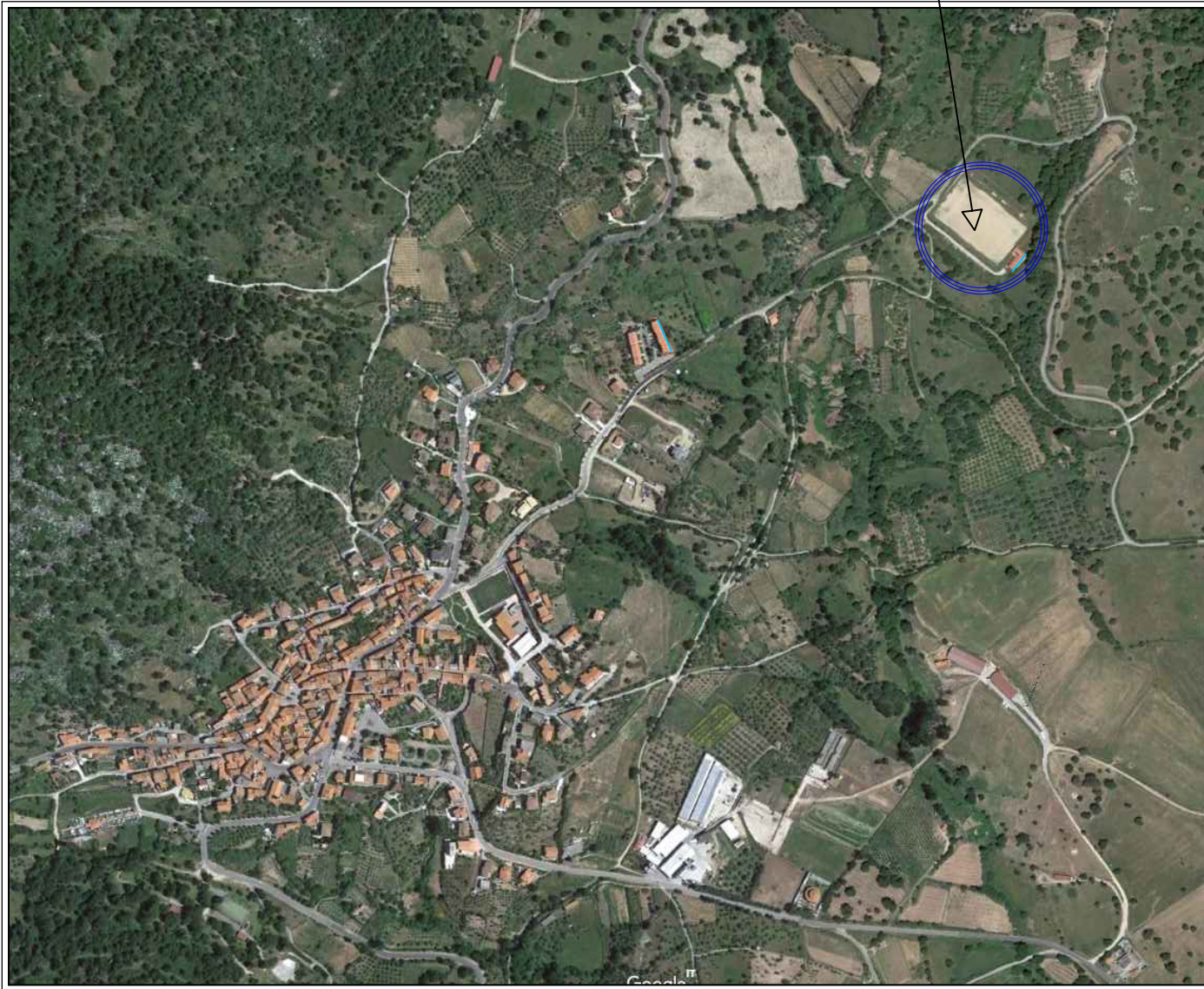
Scala

VARIA

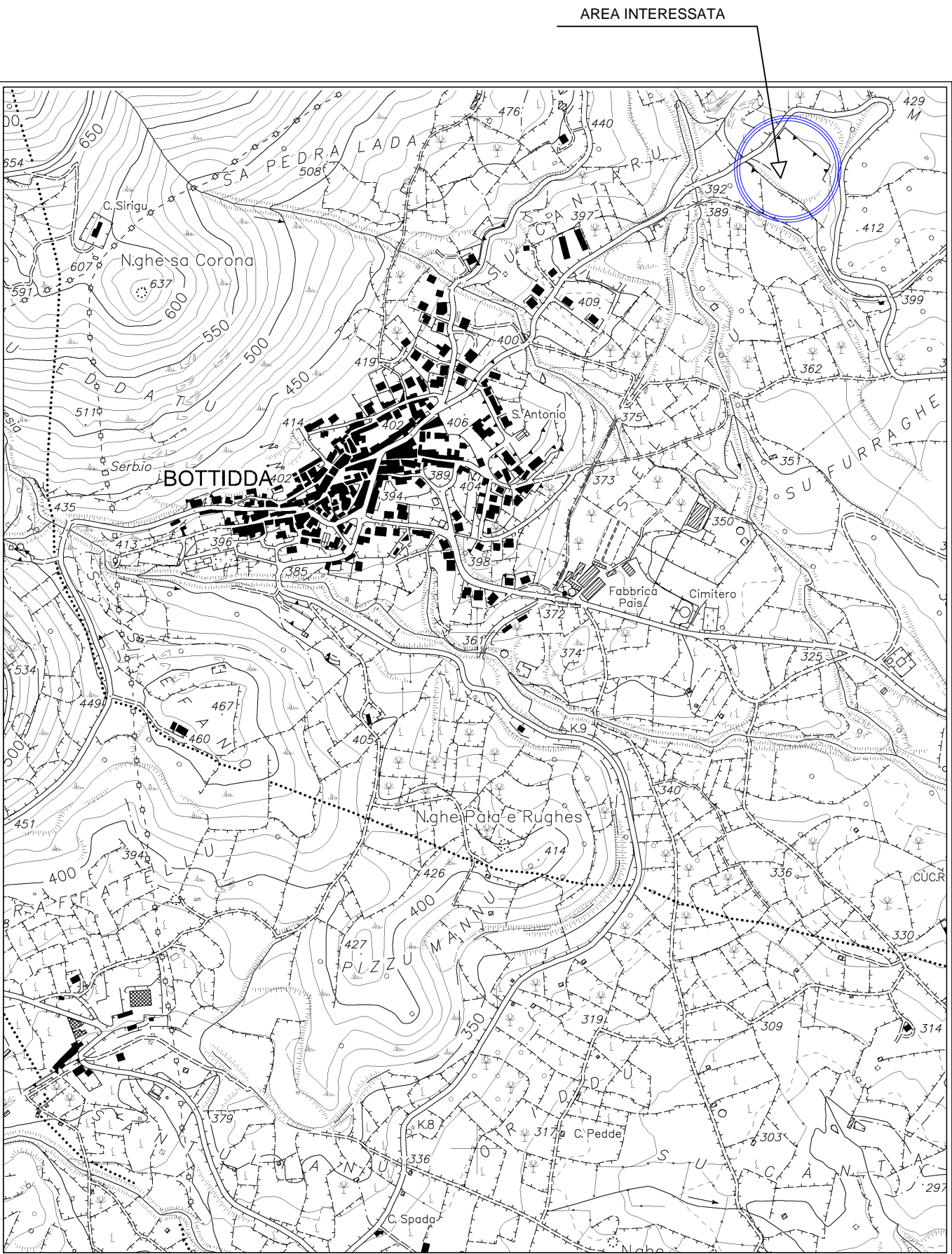
IL SINDACO
Daniele Cocco

IL RESPONSABILE
DELL'AREA TECNICA
Geom. Saturnino Satta

FOTO AEREA



C.T.R. SCALA 1/10.000



PLANIMETRIA CATASTALE SCALA 1/2000

